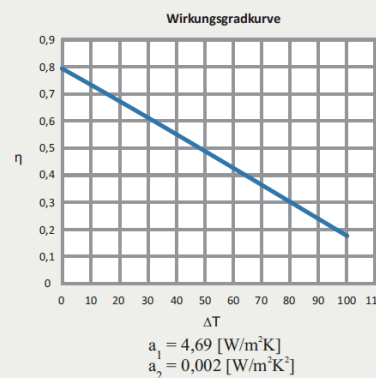
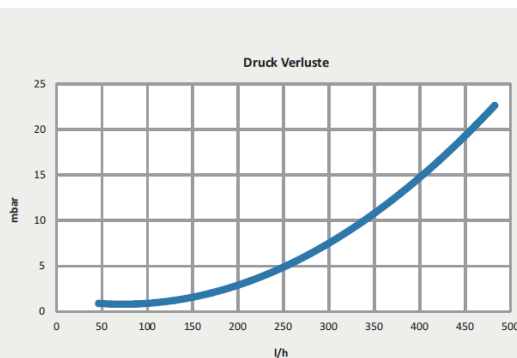
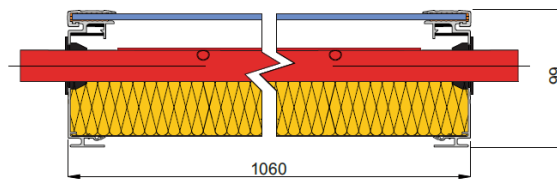
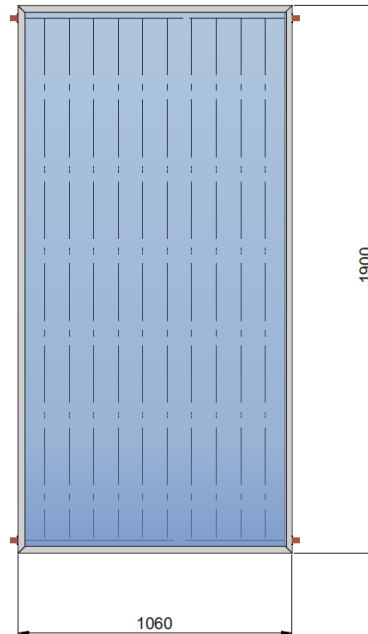


Technische Daten:



<b>Typ:</b>	Flachkollektor AMP 2.0
<b>Anwendung:</b>	Unterstützung der Vorbereitung von Warmwasser Unterstützung der Bodenheizung Unterstützung Erwärmungsschwimmbäder
<b>Maße:</b>	
Länge	1900 mm
Breite	1060 mm
Höhe	99 mm
<b>Gewicht:</b>	34 kg
<b>Fläche :</b>	
Bruttofläche	2,01 m <sup>2</sup>
Aperturfläche	1,84 m <sup>2</sup>
Absorberfläche	1,84 m <sup>2</sup>
<b>Rahmen:</b>	
Rahmen material	Aluminium (ohne Naht)
Dichtung material	Kleber
<b>Kollektor Boden:</b>	
Material	Aluminium blech der Stärke 0,4mm
<b>Absorber:</b>	
Material	Kupfer Harfe, Aluminium Beschichtung
Dicke	0,3 mm
Absorption fläche	Hochselektiv
Absorption Faktor :	0,95 ± 0,01
Emission Faktor:	0,05 ± 0,02
Absorber Inhalt	1,4 l
Verbindung	Gelötet
Wärmeträrfüssigkeit	Propylo Glykol + Wasser
Form des Durchflusses	Harfe
Absorber Röhrchen	10 x Ø8 x 0,5 mm
Sammel Röhren	2 x Ø22 x 1,0 mm
Anschlüsse	4
<b>Glasscheibe:</b>	
Art	Anti-reflex
Dicke	4 mm
Transmission Faktor	0,95%
<b>Thermische Isolation</b>	
Material	Mineral Wolle
Dicke hinten	50 mm
<b>Zusätzliche Daten</b>	
Stagnation Temperatur	Max. 210 °C
Wirkungsgrad	79,1%
Maximale Betriebsdruck	10 bar
Mikro Ventilation	Ja
Durchfluss	25 l/m <sup>2</sup> h
Menge in 1 reihe	bis 10 Kollektoren
Farben:	natürliches Aluminium
<b>Montage Möglichkeiten:</b>	
	Dach Terrasse Fundament Fassade
<b>Nach Norm</b>	EN 12975



Typ	Bemerkungen	Kat.-Nr.
Kollektor AMP 2.0		151 101 520